

# TELEPÜLÉSKÉPI ARCULATI KÉZIKÖNYV KÉRDŐÍV PÉNZESGYŐR

Tisztelt Lakosok!

Kérjük, az alábbi kérdőív kitöltésével segítsék a Péntzesgyőri Önkormányzat munkáját a Településképi Arculati Kézikönyv elkészítésében.

Épített és természeti környezetünk értékeinek megőrzése érdekében kiemelten fontos, hogy a település és környezetének fejlesztése során az Önök véleményét megismerjük és a készülő Településképi Arculati kézikönyvben azt érvényre juttassuk. Közös érdekünk, hogy épületeink hozzájáruljanak településünk képének szebbé tételéhez, harmonikusan illeszkedjenek hagyományos épített és természeti környezetünkbe.

A kérdőív kitöltése név nélkül történik és hozzávetőlegesen 5-10 percet vesz igénybe.

Véleményét előre is köszönjük!

## ÁLTALÁNOS KÉRDÉSEK:

(Különböző korcsoportok véleménymegszólása érdekében)

1. Neme?
  - nő
  - férfi
  
2. Életkora?
  
  
3. Foglalkozása?
  
  
  
4. Mióta lakik a településen?
  - 1-3 éve
  - 4-10 éve
  - 10 évnél több
  - nem lakom itt
  
5. Melyik településről költözött ide?

TELEPÜLLÉSKÉPPÉL KAPCSOLATOS KÉRDÉSEK:

6. Fontosnak tartja-e, hogy egységes szabályozás szerint épüljenek az épületek a településkép érdekében?

- igen, mert.....
- nem, mert.....

7. Fontosnak tartja-e a település helyi értékeinek a megőrzését?

- igen
- nem

8. Mi az, ami Önnek a legkedvesebb a településen?

9. Mi az, amit településképi szempontból legjobban szeret a településen?  
(Több válasz is megjelölhető!)

- házak
- kertek
- kerítések
- pajták
- kutak
- közösségi terek, parkok
- egyéb:.....

10. Ön szerint a település milyen hangulatot áraszt?

- egyhangú
- nyugalmas
- kellemes
- meghitt
- unalmas
- egyéb:.....

11. Mit lát a településen településképi szempontból problémásnak?  
(Maximum három válasz jelölhető meg!)

- kevés a járda
- kevés fa az utcákon
- megoldatlan esővízelvezetés
- szűkek a házak előtti zöldsávok
- szűkek a járdák
- nem lehet biztonságosan közlekedni
- hírközlési kábelek
- egyéb: .....

12. Mi az, amit megváltoztatna, javítana, fejlesztene, szebbé tenne a településen?

13. Ön szerint mi határozza meg elsődlegesen az utca megjelenését, hangulatát?

- beépítés ritmusa
- kerítések
- előkertek gondozottsága
- épületek tömegformálása
- épületek homlokzatkialakítása
- megjelenő színek
- anyaghasználat
- egyéb:.....

14. Ön szerint mikor kellemesebb egy település utcája?

- ha sokféle formájú és tetejű épület van
- ha minden épület szinte egyforma
- ha csak néhány típus van és azok harmonizálnak egymással
- nem tudom megítélni

15. Ültetne-e még több növényt az utcákra?

- igen
- nem
- nem tudom

16. Milyen jellegű utcák kialakítását tartja jónak a településen?

- városias jellegű
- kertvárosias jellegű
- falusias jellegű

17. Ön szerint az új utcák kialakításánál a házak hogyan épüljenek?

- mint a meglévők
- sűrűbben, mint a meglévők
- ritkábban, mint a meglévők

18. Ön szerint mekkora az ideális teleknagyság egy lakóépület kialakítására?

- 600 m<sup>2</sup>-es telek
- 1000 m<sup>2</sup>-es telek
- 1500 m<sup>2</sup>-es telek

19. Ön szerint melyik a megfelelő telekbeépítési mód?

- egy telken egy épület
- egy telken egy épület és egy melléképület
- egy telken kettő épület
- egy telken több épület

20. Ön szerint egy település szabályozhatja-e, hogy milyen jellegű (alakú, színű, magasságú, stílusú) házak épüljenek?

- igen, minden ház esetében
- igen, de csak az új építésű házak esetében
- nem
- nem tudom megítélni

21. Milyen alakú épületeket látna szívesen a településen?

- utcára merőleges kialakításút, kevés tördeléssel, kiugrással
- utcával párhuzamos kialakításút, kevés tördeléssel, kiugrással
- tagolt épületet (pl.: mediterrán stílus)
- nem tudom

22. Milyen stílusú épületeket látna szívesen a településen?

- népi stílusú
- hagyományos stílusú (60-80-as évek beli)
- mediterrán stílusú
- modern stílusú
- minimalista stílusú
- egyéb: .....

23. Milyen magasságú épületeket látna szívesen a településen?

(Több válasz is megjelölhető!)

- földszintes
- tetőtérbeépítéses
- emeletes
- többszinte
- egyéb: .....

24. Ön szerint melyik tetőforma illik a legjobban a település karakteréhez?

(Több válasz is megjelölhető!)



- nyeregtető tűzfalás kialakítással



- sáortető



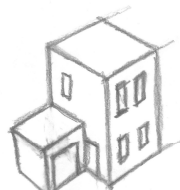
- nyeregtető oromfalas kialakítással



- mediterrán stílusú tető



- kontytető



- lapostető

25. Mely tetőfedő anyagokat látná szívesen a településen az épületek tetején?

(Több válasz is megjelölhető!)

- natúr színű tetőcserép (kerámia vagy beton)
- színes mázas tetőcserép (kerámia vagy beton)
- tarka színű tetőcserép (kerámia vagy beton)
- szürke síkpala
- színes síkpala
- szürke hullámpala
- színes hullámpala
- bitumenes zsindelele
- fa zsindelele
- bitumenes hullámlemez
- fém cserepeslemez
- fém trapézlemez
- nád
- egyéb:

26. Milyen színű épületeket látna szívesen a településen?

(Több válasz is megjelölhető!)

- fehér
- pasztel
- rikító
- élénk
- egyéb: .....

27. Milyen színű épületeket nem szeretne látni a településen?

(Több válasz is megjelölhető!)

- fehér
- pasztel
- rikító
- élénk
- egyéb: .....

28. Milyen kialakítású kerítéseket látna szívesen a településen?

- tömör
- áttört
- semmilyen

29. Milyen anyagú kerítéseket látna szívesen a településen?

(Több válasz is megjelölhető!)

- növény (sövény)
- téglá
- beton
- fa
- vakolt felületű
- drótfonatos
- kovácsoltvas
- egyéb: .....

30. Zavarónak találja-e nagyon magas kerítések megjelenését az utcaképpen?

- igen
- nem
- nem tudom

31. Melyik fajta hirdetésmódot tartja jónak a település szempontjából?

- hirdetőtábla
- ajtóra, oszlopra ragasztott papírlap
- hangosbeszéd
- óriásplakát
- molinó
- üzletek világító felirata
- üzletek üvegmatricái
- járdára kihelyezett megállítótáblák
- egyéb: .....

32. Ön szerint a régi házak felújításakor, átépítésekor, modernizálásakor mi az, ami megőrzésre érdemes?  
(Több válasz is megjelölhető!)

- épület tömegaránya
- homlokzatszíntés
- homlokzat színe, struktúrája, architektúrája
- ablakosztás, ablak stílusa
- árnyékolás típusa (pl: zsalugáter)
- tetőfedés anyaga
- lábazat színe, struktúrája, architektúrája
- semmi
- egyéb: .....

33. Véleménye szerint van-e a településen olyan terület, épület vagy épületrészlet, melyet helyi védelem céljából megőrzésre javasol?

- igen, helye:
- nem

34. Településképpel kapcsolatos egyéb vélemények, közlendők: