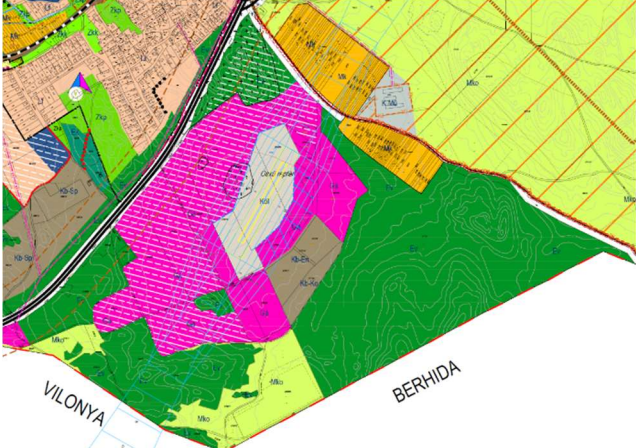
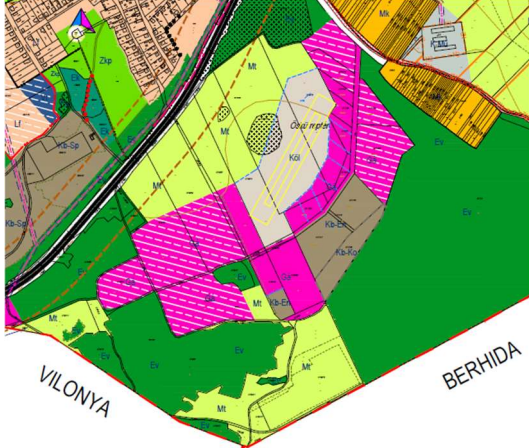
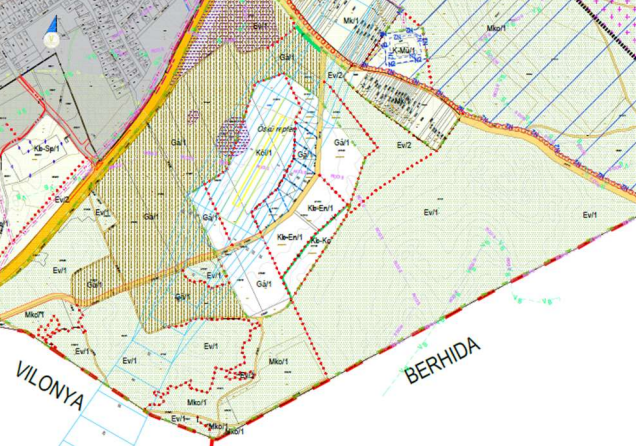



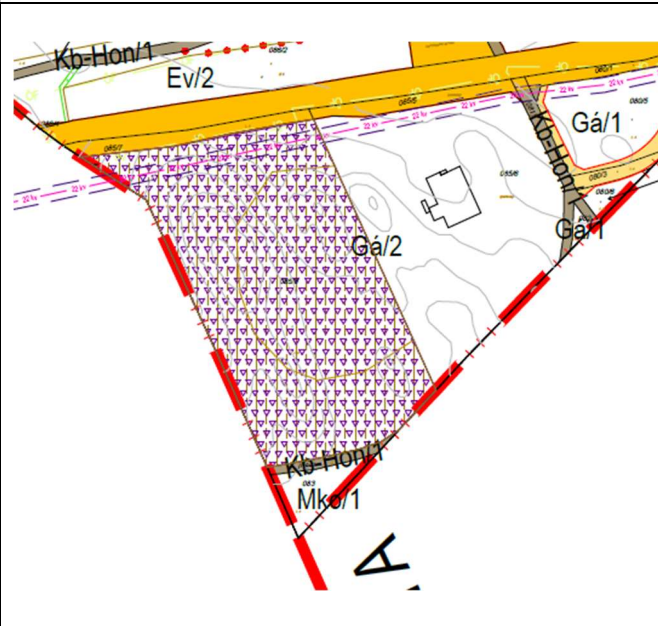
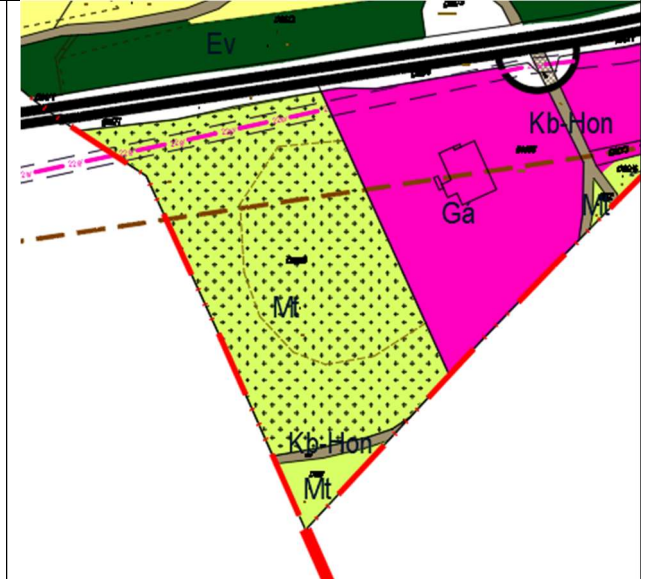
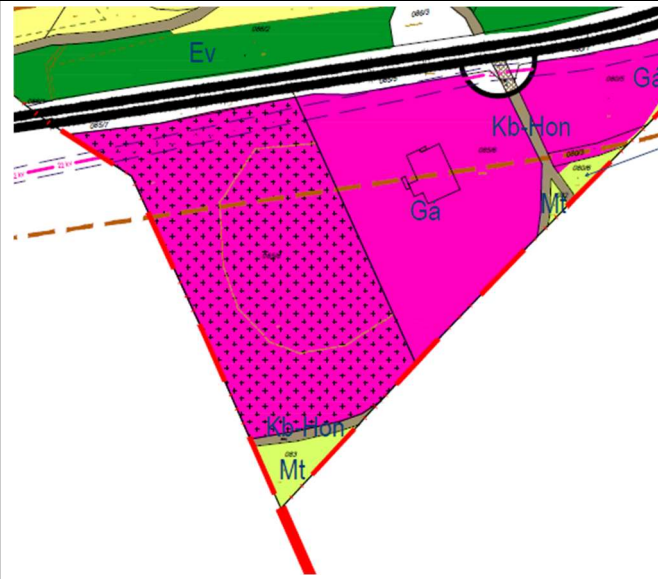
**ÖSKÜ TELEPÜLÉSRENDEZÉSI ESZKÖZÖK VÉLEMÉNYEZÉSI TERVDOKUMENTÁCIÓ (2022. 05. 20.) 314/2012. (XI.8)
KORMÁNYRENDELET SZERINTI VÉLEMÉNYEZÉSE SORÁN BEÉRKEZETT VÉLEMÉNYEK KÖVETKEZTÉBEN A VÉLEMÉNYEZÉSI
TERVDOKUMENTÁCIÓ 02 VÁLTOZATBAN (2023. március)
ÁTVEZETETT, ÉPÍTÉSI ÖVEZET, ÖVEZET LEHATÁROLÁSÁT MÓDOSÍTÓ VÁLTOZÁSOK**

I. Államigazgatási szervek véleménye következtében átvezetett módosítások

#	változás leírása	2022. 05. 20. Véleményezési tervdokumentáció	Véleményezési tervdokumentáció 02 változat
1.	A repülőtértől északra tervezett általános gazdasági terület ÖH magterületéhez tartozó része átkerült tájgazdálkodási mezőgazdasági területbe.	<p align="center">TSZT kivonat (1. és 2. ponthoz)</p>  <p>A topographic map showing land use zones. A large area in the center is colored pink, representing the 'Általános gazdasági terület' (General economic area). To its north, a smaller area is colored green, representing the 'Tájgazdálkodási mezőgazdasági terület' (Landscape management agricultural area). The map is labeled 'VILONYA' at the bottom left and 'BERHIDA' at the bottom right.</p>	 <p>The same map as the previous one, but with the pink area now colored green, indicating the change in land use classification. The labels 'VILONYA' and 'BERHIDA' are present.</p>
2.	Naperóműpark kijelölése az egyetemi kísérleti kutatóintézethez a 078/78 hrsz-ú területen.	<p align="center">SZT kivonat (1. és 2. ponthoz)</p>  <p>A detailed site plan map showing various land use zones and boundaries. A specific area is highlighted with a blue hatched pattern, representing the 'Naperóműpark' (Solar park). The map is labeled 'VILONYA' at the bottom left and 'BERHIDA' at the bottom right.</p>	 <p>The same detailed site plan map as the previous one, but with the blue hatched area now colored green, indicating a change in its land use classification. The labels 'VILONYA' and 'BERHIDA' are present.</p>

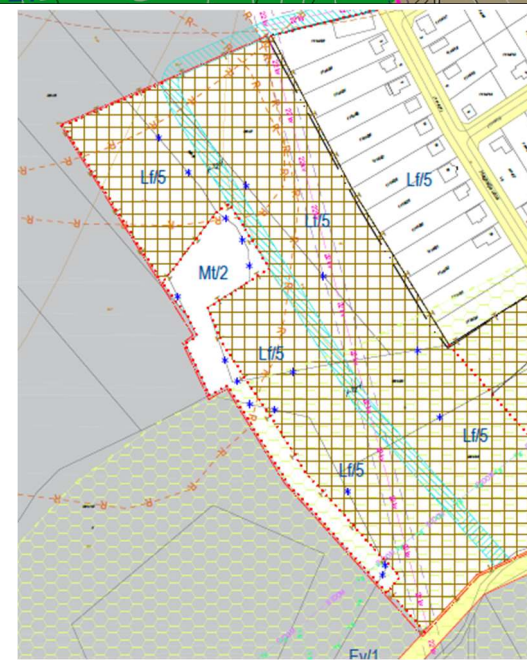
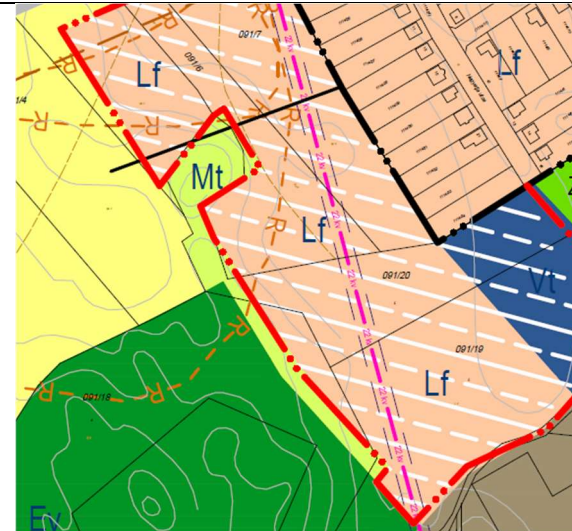
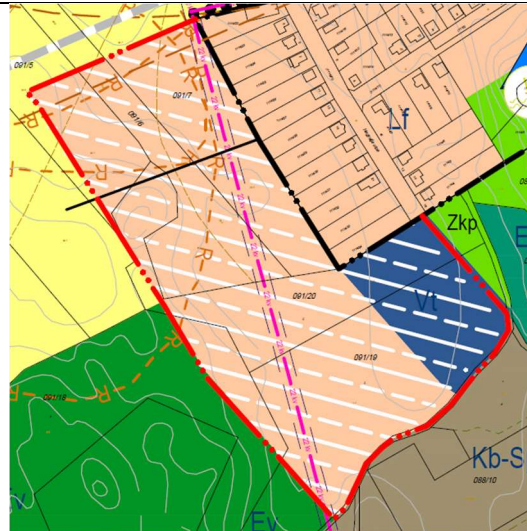
3.

a 085/8 hrsz-ú telek nem került ki az egyeztetések során az ökológiai hálózat magterületéből, ezért az visszasorolásra kerül általános gazdasági területből (Gá/2 építési övezet) tájgazdálkodási mezőgazdasági övezetbe (Mt/1 övezet). Ebből következően nincs már szükség külön Gá/2 építési övezetre, így a 085/6 hrsz is átkerül Gá/1 építési övezetbe, amelyben korábban is volt,



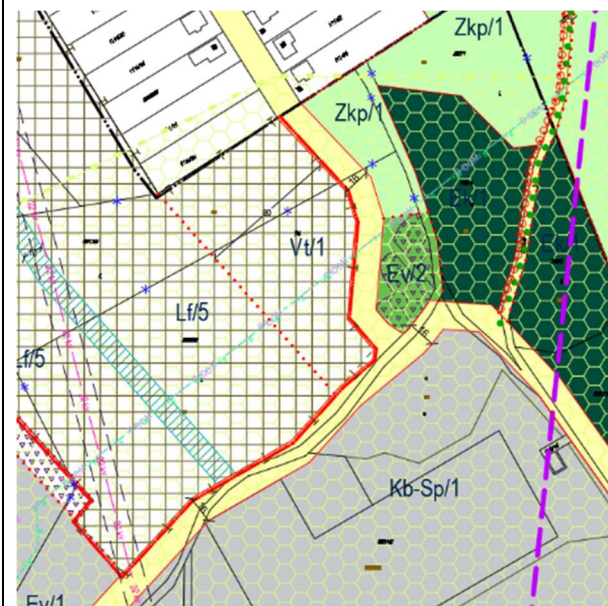
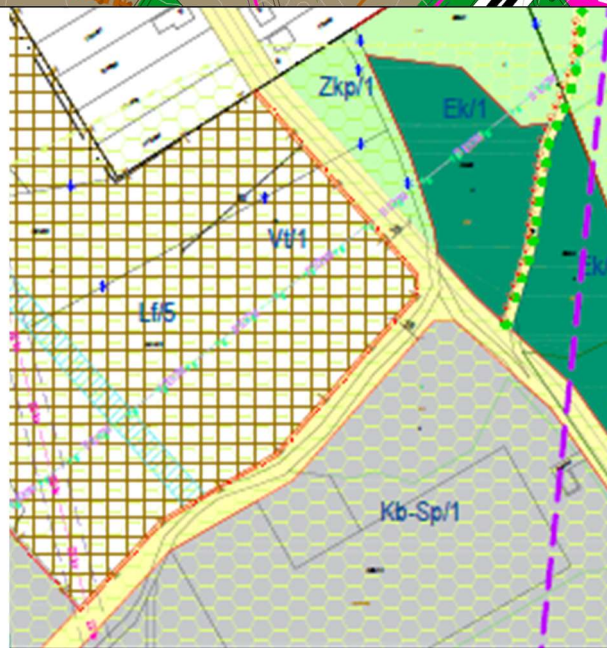
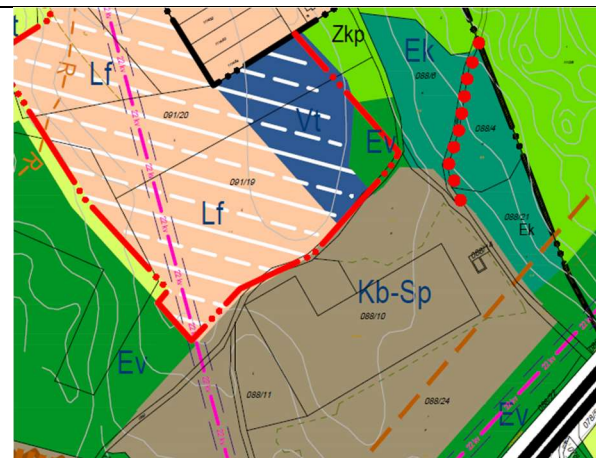
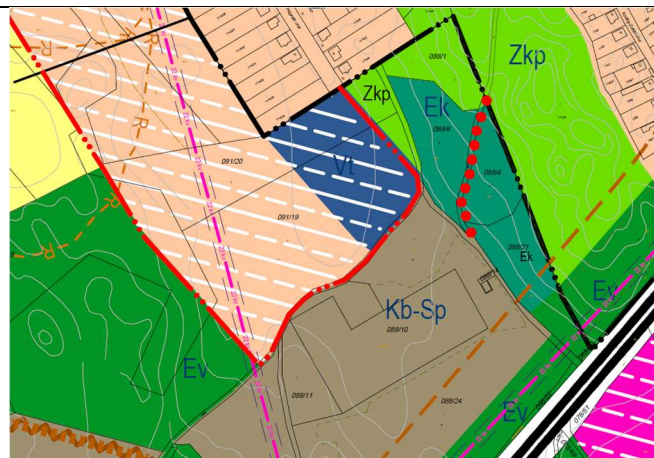
4.

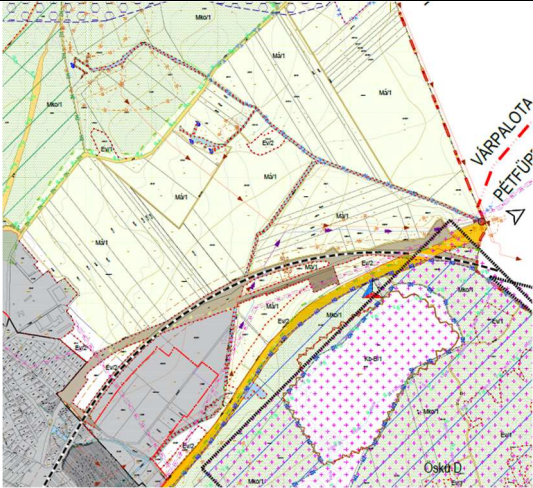

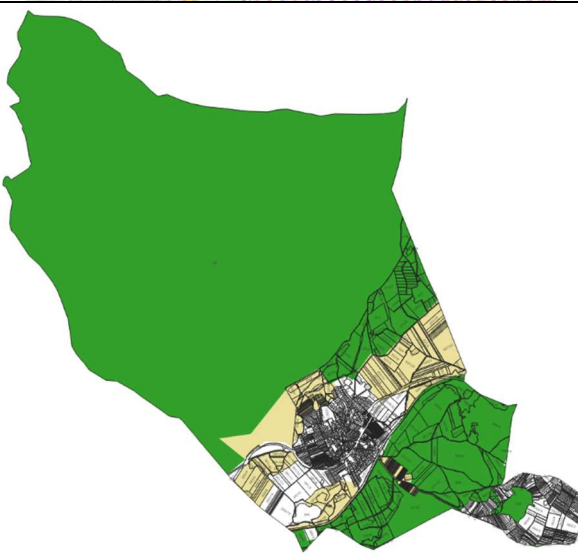

A belterület délnyugati részén tervezett lakóterületen található BFNPI által újonnan feltárt értékes élőhely átkerült tájgazdálkodási területbe.



5.

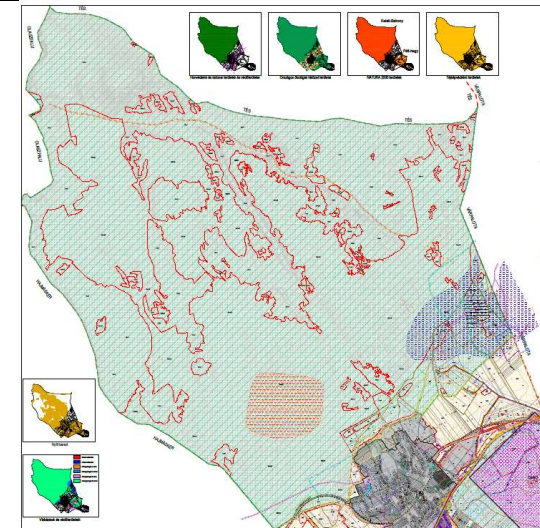
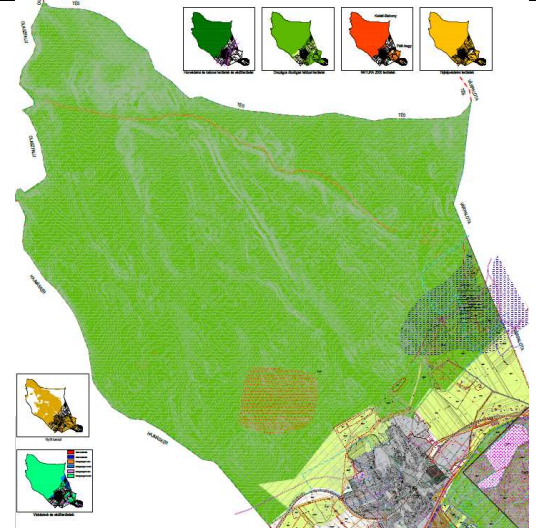
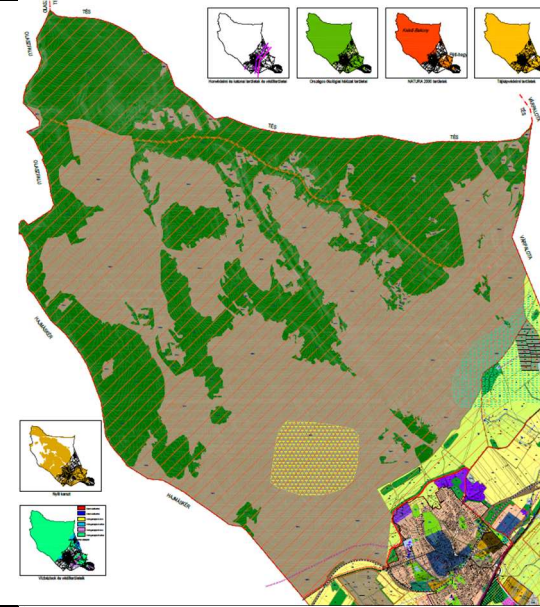
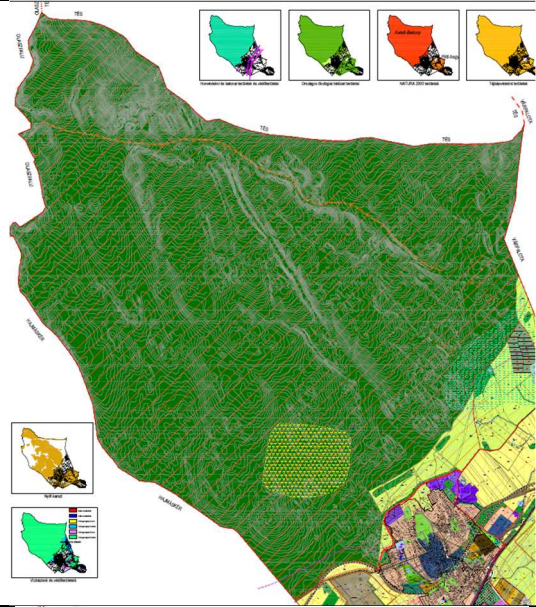
A tervezett lakóterület déli részén tervezett út a BFNPI által újonnan feltárt értékes élőhelyet elkerülő új nyomvonalon halad.



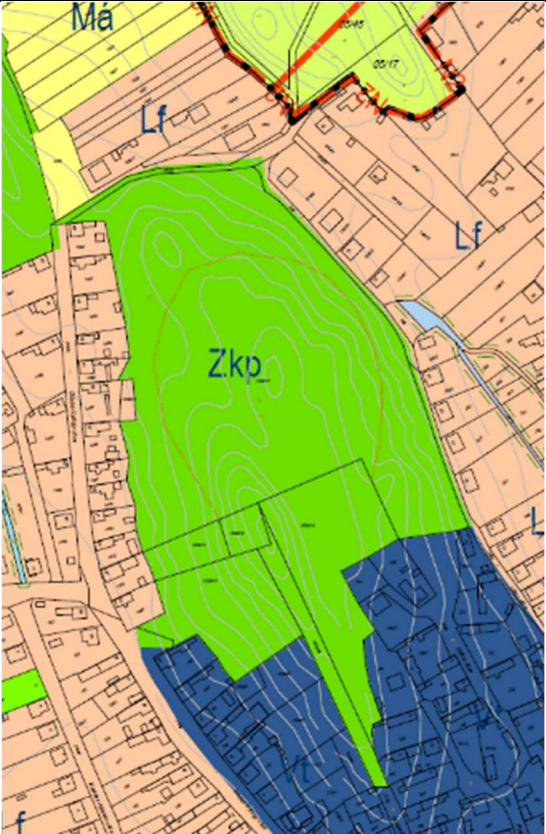
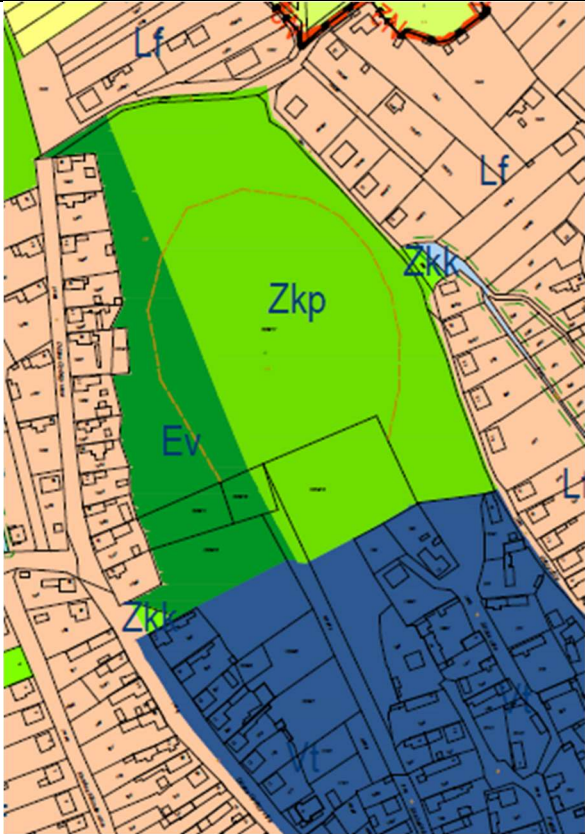

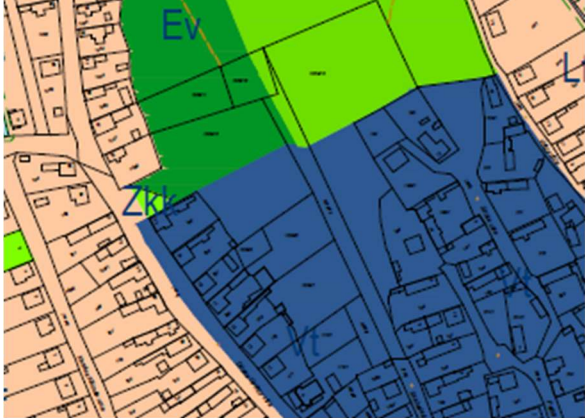
<p>6.</p>	<p>A vízfolyások menti 50 méteres sávot a vízgyűjtő-gazdálkodási tervben szereplő felszíni vízfolyások esetében kerülnek feltüntetésre a Szabályozási terven.</p>		
<p>7.</p>	<p>Az ökológiai hálózat egyeztetett módosított változata átvezetésre került.</p>		

8.

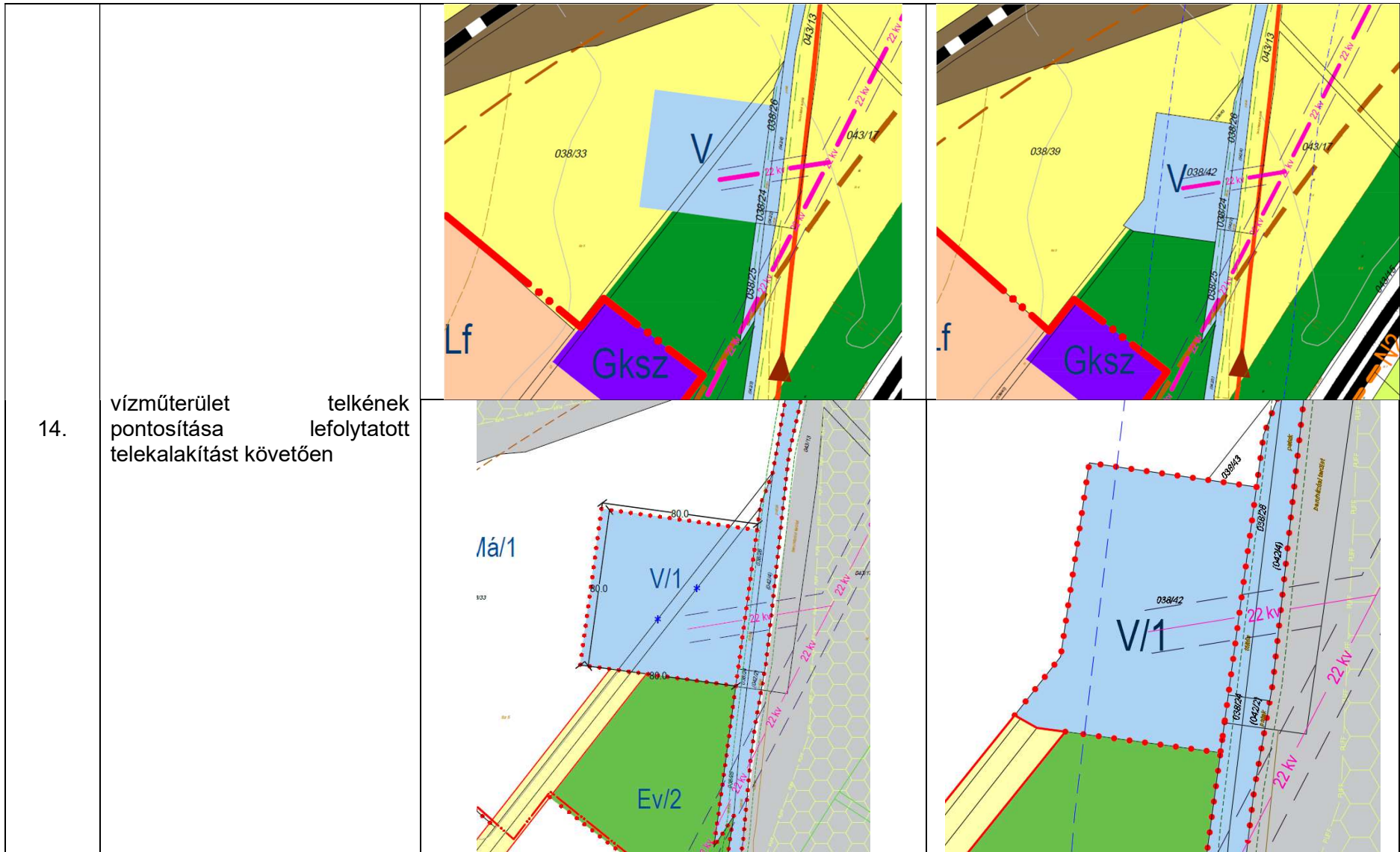
honvédelmi terület
szétbontása erdőterületre illetve különleges beépítésre nem szánt honvédelmi területre



II. Partnerségi egyeztetés során beérkezett véleménye következtében, ill. a Önkormányzattól kapott újabb adatok miatt átvezetett módosítások,

#	változás leírása	2022. 05. 20. Véleményezési tervdokumentáció	Véleményezési tervdokumentáció 02 változat
TSZT kivonat (9., 10., 11., 12. és 13. ponthoz)			
9.	Az 1539/17 hrsz-nál található közpark hidrogeológiai „A” védőterülete által érintett része átkerült védelmi erdőterületbe. A közpark déli részei melyek már jelenleg is beépítettek átkerültek a mellette lévő vegyes terület övezeteibe. A területet átszelő közművezeték és védőövezetének területére felkerült a telek be nem építhető része jelzés.		
10.	A 256 hrsz.ú telek Lf/3 jelű építési övezetből Zkk/1 övezetbe történő átsorolás		

		SZT kivonat (9., 10., 11., 12. és 13. ponthoz)	
11.	A 1533 hrsz.-ú telek is Lf területfelhasználásba kerül. A tervezett út nyugati oldalán Lf/2 helyett Lf/3 építési övezet kerül kijelölésre		
12.	1543 hrsz.-ú telek nyugati oldalán magánút kerül jelölésre		
13.	164 hrsz.-ú út egy lakótelek közé ékelődő részén közkert kijelölése		



<p>15.</p>	<p>1581/12, 1581/11, 1581/10, 1581/9 hrsz-ú ingatlanok külön —Lf/6— építési övezetbe sorolása, mivel a telkek rendkívül meredek, szükséges volt speciális építési előírások megfogalmazása az érintett 4 telkre</p>		
<p>16.</p>	<p>az evangélikus templom (215/1 hrsz) úszótelken volt, ezért külön telek került kijelölésre számára és Vt/2 építési övezetbe került besorolásra, a katolikus templomhoz hasonlóan</p>		